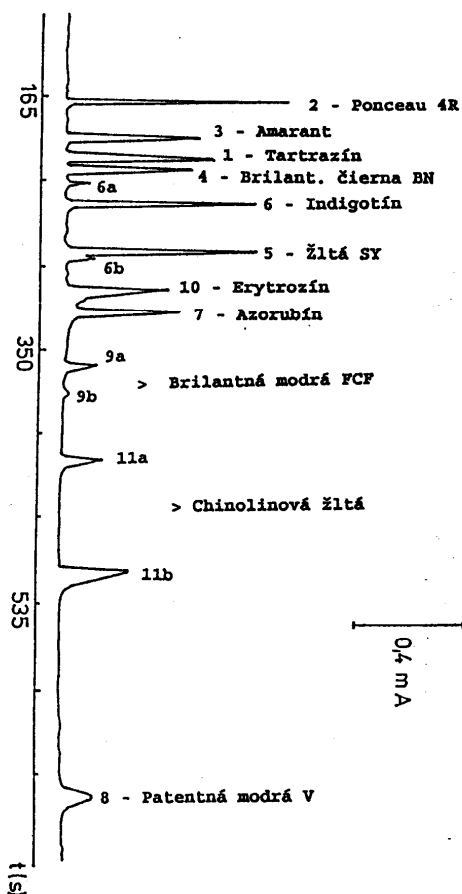


ANALÝZA SYNTETICKÝCH POTR. FARBÍV METODOU CZE V UZAVRETOM SYSTÉME



Podmienky: anion - kyselina N -tris /hydroxymetyl/metyl-
- 2 aminoetánsulfónová

koncentrácia - 30 mmol/l

protión - imidazol

koncentrácia - 8 mmol/l

pH - 6,84

aditívum - PEG

komplexotvorné činidlo - cyklodextrín

koncentrácia - 7 mmol/l

hnací prúd: 150 μ A; koncentrácia zložiek: 20 mg/kg

Literatúra: M. Masár, D. Kaniansky, V. Madajová, J. Chromatogr.,
v tlači